



Rundweg 2022 «AUF DEN URMIBERG»



- Rundweg 2022 «Auf den Urmiberg»
- Bahnhof
- Rastplatz
- Aussichtspunkt
- Hochstamm-Obstgarten
- Baumreihe
- ARA Schwyz
- Bundesbriefmuseum

Zahlen und Fakten

- Länge: ca. 7.5 km
- Dauer: ca. 2.0 h (reine Gehzeit)
- Schwierigkeit: mittel
- Wege und Strassen: asphaltierte Strassen, Wiesen- und Kieswege



Der Tüpfelfarn wächst gerne auf Baumstrünken.



Wertvolle Trockenwiesen auf dem Urmiberg



Stechpalmen sind im Winter besonders markant.



Rundweg «Auf den Urmiberg»

Der Rundweg «Auf den Urmiberg» führt vom Bahnhof Schwyz über den Urmiberg runter an die Muota und von da aus via Wintersried und Lücken zurück auf die Bahnhofstrasse und an den Bahnhof.

Der Rundweg liegt ausschliesslich auf offiziellen Wanderwegen.

Urmiberg – Traditionelle Kulturlandschaft

Vom Bahnhof Schwyz gelangt man in wenigen Minuten zur Unterquerung der Autobahn A4 am Fuss des Urmibergs. Während des Aufstiegs hat man den Fronalpstock stets im Blick – die prächtigen Mythen stehen einem im Rücken. Letztere lassen sich bei einer ersten Verschnaufpause von einem der Sitzbänke aus gemütlich bestaunen. Entlang des Wanderwegs können standorttypische Pflanzenarten wie die Wilde Brustwurz (*Angelica sylvestris*) oder der Gemeine Tüpfelfarn (*Polypodium vulgare*) beobachtet werden. Markante Stechpalmen (*Ilex aquifolium*) säumen die Waldränder. Inmitten der traditionellen Kulturlandschaft, geprägt von Hochstamm-Feldobstbäumen und Trockenmauern, bietet sich einem ein prächtiger Ausblick über die Gemeinde Schwyz. Die vereinzelt, stehenden Totholzbäume sind für zahlreiche Tierarten besonders wertvoll.

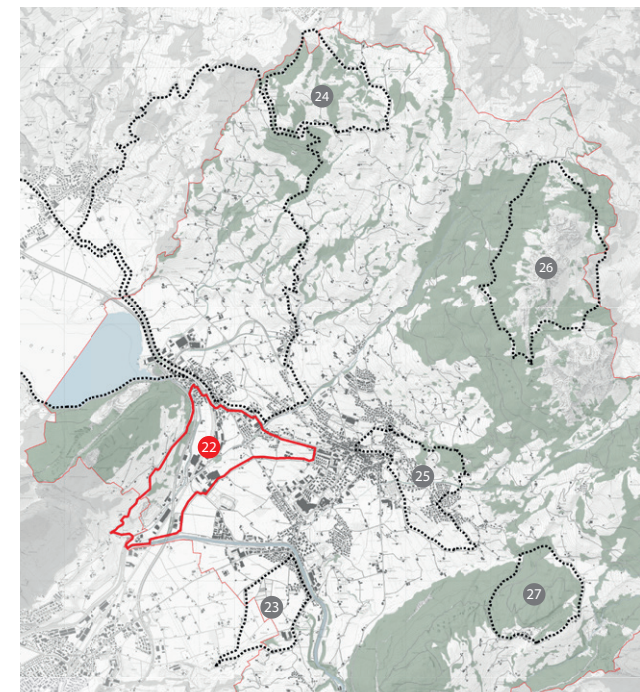
Zurück zum Talboden an die Muota

Der Abstieg führt die Spazierenden über Wiesen, entlang von landschaftstypischen Lebhägen runter in den Talboden und zeitweise auf Ingenbohler Gemeindeboden. In der Ferne bietet sich für einen Moment der Blick auf den Urnersee. Unten angekommen führt eine Brücke über die Seeweren und die Muota, welche sich hier ein erstes Mal berühren und dann knapp drei Kilometer flussabwärts bei Brunnen in den Vierwaldstättersee münden. Zwischen den beiden Fließgewässern liegt die ARA Schwyz mit ihren landschaftsprägenden runden Bauwerken und Klärbecken. Der Weg führt anschliessend für einen kurzen Abschnitt linksufrig flussaufwärts entlang der Muota.

Durch den Siedlungsrand zum Bahnhof

Von der Muota führt der Rundweg vorbei an der Agro Energie, der Wertstoffsammelstelle sowie der Sportanlage Wintersried durch intensiv genutztes Landwirtschaftsgebiet an den Schwyzer Siedlungsrand. Entlang der von einer Baumreihe gesäumten Lückenstrasse, hat man eine tolle Sicht am Fronalpstock vorbei bis in die Alpen. Einzelne Sitzgelegenheiten laden zum Verweilen ein.

Auf dem Weg zurück an den Bahnhof lohnt sich ein Abstecher ins Bundesbriefmuseum. Entlang der Bahnhofstrasse lassen sich herrschaftliche Gebäude sowie ein prächtiger Bestand an alten Bäumen bestaunen. Solche Gehölze wurden Anfang des 20. Jahrhunderts oft in grosszügigen Gartenanlagen angepflanzt.



- Rundweg 2022 «Auf den Urmiberg»
- Weitere geplante Rundweg-Beschriebe
- - - Gemeindegrenzen

Alle Rundweg-Beschriebe finden Sie auf der Webseite der Gemeinde Schwyz: www.gemeindeschwyz.ch

Impressum

Herausgeberin und Copyright: Gemeinde Schwyz
 Herrngasse 17, 6431 Schwyz, www.gemeindeschwyz.ch
 1. Auflage: Sommer 2022
 Konzept, Gestaltung und Fotos:
 suisseplan Ingenieure AG raum + landschaft, Luzern